

Tierschutzforschung des BLV an der Agroscope: Aktuelle Projekte und strategische Ausrichtung

Beat Wechsler
Zentrum für tiergerechte Haltung: Wiederkäuer und Schweine

SVT-Tagung Tierhaltungssysteme und Tierwohl, 26.03.2014



Inhaltsangabe

Das Zentrum für tiergerechte Haltung

- Integration in das neue BLV
- Neue Integration bei Agroscope

Strategische Ausrichtung der Tierschutzforschung des BLV

Aktuelle Projekte im Prüf- und Bewilligungsverfahren für serienmässig hergestellte Stalleinrichtungen

Aktuelle tierschutzorientierte Forschungsprojekte

Schlussfolgerungen



SVT-Tagung Tierhaltungssysteme und Tierwohl, 26.03.2014
Beat Wechsler, BLV, Zentrum für tiergerechte Haltung: Wiederkäuer und Schweine

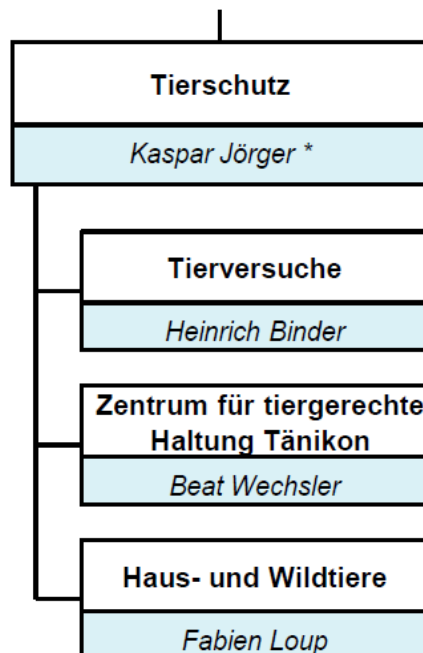


Schweizerische Eidgenossenschaft
Confédération suisse
Confederazione Svizzera
Confederaziun svizra

Organigramm BLV

Gültig ab 1. Januar 2014

Eidgenössisches Departement des Innern EDI
Bundesamt für Lebensmittelsicherheit und Veterinärwesen



Institut für Nutztierwissenschaften

Daniel Guidon
Hans-Dieter Hess

Wiederkäuer und Schweine

- Wiederkäuer
- Schweine
- Futtermittel
- Weidesysteme
- Tiergerechte Haltung

Pferde und Bienen

- Pferdezucht und -haltung
- Bienen



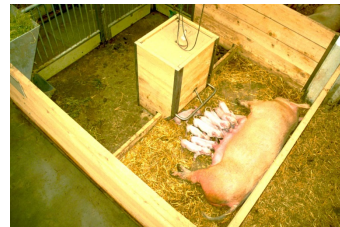
Wege zur tiergerechten Haltung



Label Produktion

Tierschutzgesetzgebung

Tierschutz-TÜV



SVT-Tagung Tierhaltungssysteme und Tierwohl, 26.03.2014
Beat Wechsler, BLV, Zentrum für tiergerechte Haltung: Wiederkäuer und Schweine



Strategische Ausrichtung der Tierschutzforschung des BLV

Entwicklungen der Tierhaltung mit Forschung begleiten und beurteilen

- **Prüf- und Bewilligungsverfahren**
- **Tierschutzorientierte Forschung**

Gesellschaftliche Erwartungen an den Tierschutz wissenschaftsbasiert umsetzen

- **Weiterentwicklung der Gesetzgebung**

Grundlagen zur Beurteilung des Wohlbefindens von Tieren erarbeiten

- **Beitrag zum wissenschaftlichen Fortschritt**

SVT-Tagung Tierhaltungssysteme und Tierwohl, 26.03.2014
Beat Wechsler, BLV, Zentrum für tiergerechte Haltung: Wiederkäuer und Schweine



Aktuelle Projekte im Prüf- und Bewilligungsverfahren

- **Automatische Melksysteme**
- **Spaltenroboter im Laufstall für Milchkühe**
- **Trennbügel am Fressplatz von Milchkühen**
- **Kälberhaltung im Freien**
- **Technische Ferkelammern**
- **Perforierte Liegeflächen für Mastschweine**

SVT-Tagung Tierhaltungssysteme und Tierwohl, 26.03.2014
Beat Wechsler, BLV, Zentrum für tiergerechte Haltung: Wiederkäuer und Schweine



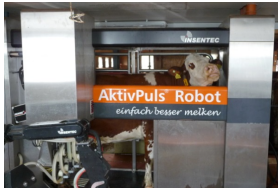
Automatische Melksysteme



Lely:
Astronaut



DeLaval:
VMS



Happel:
ActivePulsRobot



Gea Farm Techno-
logies: Mlone



Lemmer Fullwood:
Merlin

Erhebungsparameter: Ansetzerfolg, Verhalten beim Melken

SVT-Tagung Tierhaltungssysteme und Tierwohl, 26.03.2014
Beat Wechsler, BLV, Zentrum für tiergerechte Haltung: Wiederkäuer und Schweine



Spaltenroboter im Laufstall für Milchkühe



Erhebungsparameter: Verhalten der Kühe

SVT-Tagung Tierhaltungssysteme und Tierwohl, 26.03.2014
Beat Wechsler, BLV, Zentrum für tiergerechte Haltung: Wiederkäuer und Schweine



Trennbügel am Fressplatz von Milchkühen



Erhebungsparameter: Verhalten der Kühe

SVT-Tagung Tierhaltungssysteme und Tierwohl, 26.03.2014
Beat Wechsler, BLV, Zentrum für tiergerechte Haltung: Wiederkäuer und Schweine



Kälberhaltung im Freien



Erhebungsparameter: Mikroklima, Verhalten der Kälber

SVT-Tagung Tierhaltungssysteme und Tierwohl, 26.03.2014
Beat Wechsler, BLV, Zentrum für tiergerechte Haltung: Wiederkäuer und Schweine



Technische Ferkelammern

Rescue Deck



Max. 7 Ferkel



Nursery



Max. 26 Ferkel

Erhebungsparameter: Verhalten der Ferkel, Gewichtsentwicklung

SVT-Tagung Tierhaltungssysteme und Tierwohl, 26.03.2014
Beat Wechsler, BLV, Zentrum für tierechte Haltung: Wiederkäuer und Schweine



Perforierte Liegeflächen für Mastschweine



Betonrost 5 %



Betonrost "Optifloor"
6,4 %



Gummimatte 5 %

Erhebungsparameter: Liegeverhalten, Sauberkeit, Klauengesundheit

SVT-Tagung Tierhaltungssysteme und Tierwohl, 26.03.2014
Beat Wechsler, BLV, Zentrum für tierechte Haltung: Wiederkäuer und Schweine



Gesamtliste der bewilligten Stalleinrichtungen

<http://www.blv.admin.ch>



Schweizerische Eidgenossenschaft
Confédération suisse
Confederazione Svizzera
Confederaziun svizra

Bundesverwaltung admin.ch

Eidgenössisches Departement des Innern EDI

Bundesamt für Lebensmittelsicherheit und Veterinärwesen BLV

Startseite | Übersicht | Kontakt | Index | Printservic | Hilfe | Extranet

Français | Italiano | English

Mediencorner Themen Dokumentation Dienstleistungen Das BLV

Suchen im BLV

suchen

Lebensmittel und
Gebrauchsgegenstände
Ernährung
Tiergesundheit
Tierschutz
Internationales

Startseite > Themen > Liste der Stalleinr...

[zur Druckversion](#)

Liste der Stalleinrichtungen und Aufstallungssysteme

[Erläuterungen zur Liste der Stalleinrichtungen](#)

Letzte Änderung: 12.05.2009 | Grösse: 9 kb | Typ: PDF

Tierart:

alle

Einrichtungsart:

alle

Firma:

Einrichtung:

Bew.Nummer (5-stellig):

Status:

(leer) - noch nicht bewilligt

B - bewilligt

A - bewilligt, aber nicht mehr hergestellt

P - provisorisch bewilligt



Aktuelle tierschutzorientierte Forschungsprojekte

- Optimierte Rinderaufzucht
- Optimierte Sauenaufzucht
- Behornung Milchkühe
- Laufhof für Ziegen im Laufstall
- Emotionen bei Schafen

SVT-Tagung Tierhaltungssysteme und Tierwohl, 26.03.2014
Beat Wechsler, BLV, Zentrum für tierrichtige Haltung: Wiederkäuer und Schweine



Optimierte Rinderaufzucht

Kann die Anpassungsfähigkeit von **Aufzucht-rindern** gesteigert werden, so dass sie durch die Herausforderungen beim Übertritt in die reproduktive Phase weniger belastet sind?



- 1: **Mensch-Tier-Beziehung** während der Aufzucht festigen mit möglichst geringem Zeitaufwand
⇒ Effekte über einen langen Zeitraum nachweisbar?
- 2: Gewöhnung der Färsen an die **Abkalbebucht** 4 Wochen vor der Abkalbung
⇒ verminderte Belastung während der Geburt?
- 3: Gewöhnung der Färsen an den **Melkstand** 2 Wochen vor der Abkalbung
⇒ verminderte Belastung beim Melken?

Tanja Kutzer

SVT-Tagung Tierhaltungssysteme und Tierwohl, 26.03.2014
Beat Wechsler, BLV, Zentrum für tiergerechte Haltung: Wiederkäuer und Schweine



Optimierte Sauenaufzucht

Kann die Anpassungsfähigkeit von **Jungsauen** gesteigert werden, so dass sie durch die Herausforderungen beim Übertritt in die reproduktive Phase weniger belastet sind?



- 1: **Mensch-Tier-Beziehung** während der Aufzucht festigen mit möglichst geringem Zeitaufwand
⇒ Effekte über einen langen Zeitraum nachweisbar?
- 2: Gewöhnung der Jungsauen an die **Abferkelbucht** 1 Woche vor dem Abferkeln
⇒ verminderte Belastung während der Geburt?
- 3: Gewöhnung der Jungsauen an den Vorgang des **Treibens**
⇒ verminderte Belastung später beim Treiben?

Anska Brötje

SVT-Tagung Tierhaltungssysteme und Tierwohl, 26.03.2014
Beat Wechsler, BLV, Zentrum für tiergerechte Haltung: Wiederkäuer und Schweine



Behornung Milchkühe



Wie wirkt sich der Behornungsstatus auf die **Individualdistanz** und das **Sozialverhalten** aus?

Hat der Behornungsstatus einen Einfluss auf das **Selbstbild** und das **Temperament**?

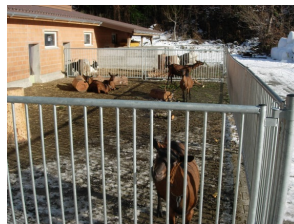
Hat der Behornungsstatus einen Einfluss auf das **Wohlbefinden**?

Janika Lutz

SVT-Tagung Tierhaltungssysteme und Tierwohl, 26.03.2014
Beat Wechsler, BLV, Zentrum für tiergerechte Haltung: Wiederkäuer und Schweine



Laufhof für Ziegen im Laufstall



Einfluss des Laufhofes auf

- das **Aktivitätsverhalten** in Abhängigkeit von der **Laufhofgestaltung**
- das **Sozialverhalten** der Ziegen
- die **Klauen- und Gliedmassengesundheit**

Joanna Stachowicz

SVT-Tagung Tierhaltungssysteme und Tierwohl, 26.03.2014
Beat Wechsler, BLV, Zentrum für tiergerechte Haltung: Wiederkäuer und Schweine



Emotionen bei Schafen



Wie ist das Zusammenspiel zwischen einer längerfristigen Grundstimmung und kurzfristigen emotionalen Reaktionen?



Sabine Vögeli

SVT-Tagung Tierhaltungssysteme und Tierwohl, 26.03.2014
Beat Wechsler, BLV, Zentrum für tiergerechte Haltung: Wiederkäuer und Schweine



Schlussfolgerungen

- Die Tierhaltung bleibt nicht stehen
- Das BLV kümmert sich um das Wohl der Tiere
- Tierschutzforschung ist Wissenschaft

SVT-Tagung Tierhaltungssysteme und Tierwohl, 26.03.2014
Beat Wechsler, BLV, Zentrum für tiergerechte Haltung: Wiederkäuer und Schweine

Danke für die Aufmerksamkeit

